

Il corso in sintesi

Destinatari: insegnanti di classe, insegnanti di sostegno, assistenti ad personam, educatori domiciliari, genitori. Il corso è rivolto ad un numero massimo di 50 iscritti. La selezione avverrà in base alla data di invio delle domande.

Sede del Corso: Centro Paolo VI, Via Gezio Calini, 30, 25121 Brescia

Tempi, orari, durata: il corso inizia il giorno 23 Ottobre 2013 e termina il 19 Dicembre; si articola in 6 incontri di tre ore ciascuno, dalle ore 16.30 alle 19.30, per un totale di 18 ore.

Date del corso: 23\10; 7\11; 14\11; 29\11; 12\12; 19\12

Docenti: professionisti con esperienza nel campo dell'autismo: Filippo Gitti, Raffaella Giannattasio, Simone Antonioli, Stefania Bottini., Lidia Falzone.

Iscrizione: avviene tramite l'invio, per posta o per fax, entro il 14 Ottobre, del modulo d'iscrizione. Il coordinatore del corso darà la conferma via e-mail dei candidati ammessi al corso.

Quota d'iscrizione: ogni partecipante ammesso al corso deve versare, prima della data d'inizio delle lezioni, 80 € sul c/c n.9000 intestato a Fobap Onlus, c/o UBI Banco di Brescia, IBAN: IT27C 03500 11217 0000 0000 9000. *Per le persone che seguono minori accolti nel Centro "Francesco Faroni" il corso è gratuito.*

Attestati: per chi partecipa ad almeno il 75% delle lezioni: attestato di frequenza; per chi supera l'esame di fine corso: attestato di formazione.

Coordinatore e referente scientifico: Dott. Simone Antonioli, direttore tecnico di Fobap Onlus

Segreteria del corso: Rosa Pedrali, c/o Fobap Onlus, tel 030.2319071, email: segreteria@fobap.it

Scheda d'iscrizione

Io sottoscritto/a _____

nato/a a _____ il _____

residente a _____

Via/piazza _____ n. _____

Tel. _____

E-mail: _____

C.F. _____

Titolo di studio _____

insegnante di classe \ insegnante di sostegno \ assistente ad personam \ educatore domiciliare \ altro (_____)

chiedo di essere iscritto al corso di formazione "Intervento comportamentale per minori con disturbi dello spettro autistico livello base — 4° edizione".

Dichiaro inoltre di:

- seguire un minore inserito nel Centro autismo "Francesco Faroni" (nome del bambino _____)
- non seguire un minore inserito nel Centro autismo "Faroni"

Data _____ Firma _____

Inviare entro il 14 Ottobre 2013

Per posta: Fobap Onlus, Via Michelangelo, 405, 25124 Brescia.

Per fax: n. 030\2312717



Centro abilitativo per minori

"Francesco Faroni"

Fobap Onlus a marchio Anffas

in collaborazione con:
Ufficio scolastico provinciale
e UONPIA di Brescia

Corso di formazione:

Intervento comportamentale per minori con disturbi dello spettro autistico

LIVELLO BASE
Quarta edizione

Con il sostegno di:

Fondazione
"Conte Gaetano Bonoris"

I contenuti del corso

Il corso rappresenta il primo step di un percorso di formazione che si articola in tre livelli (base, intermedio, avanzato) e che ha come obiettivo quello di formare figure professionali in grado di implementare interventi comportamentali in realtà scolastiche o domiciliari, in strutture ambulatoriali o diurne, per minori con disturbo dello spettro autistico e, più in generale, per persone con disabilità dello sviluppo.

Il livello base affronta i seguenti contenuti.

1. Autismo: fenotipi clinici e modelli di funzionamento
2. L'approccio comportamentale: principi e processi (interazioni rispondenti, interazioni operanti, rinforzamento, estinzione, modellamento, ecc.)
3. Osservazione dei comportamenti: definizioni operazionali, procedure di registrazione dei dati
4. Motivazione e coinvolgimento dell'alunno disabile: pairing, operazioni motivazionali, controllo educativo
5. Assessment funzionale dei comportamenti problema
6. Prime strategie proattive d'intervento sui comportamenti problema.

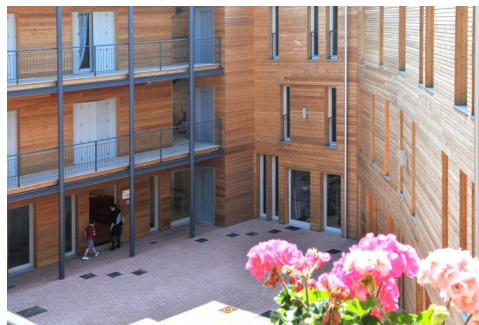
Per maggiori informazioni, per visionare il programma completo del percorso formativo, vai sul sito:
www.fobap.it

Il Centro abilitativo per minori "Francesco Faroni"

Il Centro abilitativo per minori "Francesco Faroni" è un servizio di Fobap Onlus a marchio Anffas approvato in via sperimentale dalla Regione Lombardia il 29 dicembre 2010. Il Centro è attivo dal gennaio 2011 e si rivolge a bambini con un'età compresa fra 2 e 16 anni, affetti da disturbi generalizzati dello sviluppo, residenti nel territorio dell'ASL di Brescia. La frequenza è gratuita.

Il Centro promuove un modello complessivo di presa in carico, mettendo in campo tre tipologie di azioni:

- a) quelle rivolte direttamente al bambino con disabilità (le attività abilitative sui diversi repertori di abilità)
- b) quelle rivolte alle persone con cui vive (famiglia e caregivers)
- c) quelle rivolte verso altri contesti significativi (scuola e luoghi del tempo libero).



La presenza dei minori all'interno del Centro è definita a partire da tre diversi moduli, che variano a seconda dell'età dei bambini.

Il Centro segue l'approccio comportamentale in quanto, in riferimento ai disturbi dello spettro autistico, risulta essere una metodologia efficace che ha ottenuto miglioramenti scientificamente comprovabili. In particolare, il Centro intende fondare gli interventi abilitativi sulla filosofia "evidence based" (gli interventi attuati vengono validati a partire dagli esiti che si sono prodotti sul comportamento osservabile).

Il progetto si sviluppa in stretta collaborazione con la Neuropsichiatria dell'Azienda Ospedaliera di Brescia, l'ASL di Brescia e l'Ufficio scolastico provinciale di Brescia.

Il corso è patrocinato da:

 *Università degli Studi di Brescia*


Ufficio Scolastico
per la
Lombardia
Ufficio XI - Brescia

 **IESCUM**
ISTITUTO EUROPEO PER LO STUDIO
DEL COMPORTAMENTO UMANO A NON PROFIT
ORGANIZATION



SPEDALI CIVILI DI BRESCIA
AZIENDA OSPEDALIERA